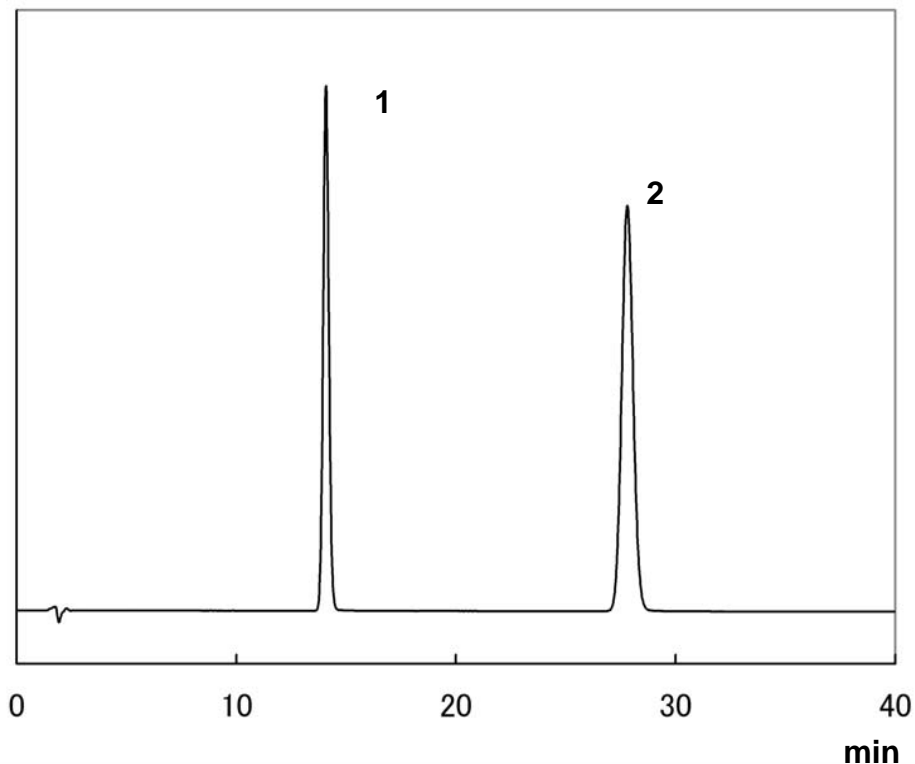




ボタンピ[®] (牡丹皮) の成分定量法 : カラムの選定

— 第十六改正 日本薬局方より —



Column : TSKgel ODS-80Ts 5 μ m
(4.6 mmI.D. x 15 cmL)
Column temp. : 20 °C
Eluent : H₂O : CH₃CN : AcOH
=65:35:2
Flow rate : 1.1 mL/min
Detector : UV (274 nm)
Injection vol. : 10 μ L
Concentration : 40 μ g/mL (Paeonol)

Samples:
1: Paeonol
2: Butyl *p*-hydroxybenzoate

$R_s=19.0$



ボタンピ(牡丹皮)

—第十六改正 日本薬局方より—

定量法 ……

操作条件

検出器:紫外吸光光度計(測定波長:274 nm)

カラム:内径 4~6 mm、長さ 15~25 cm のステンレス管に
5~10 μm の液体クロマトグラフィー用オクタデシルシリル化
シリカゲルを充てんする。

カラム温度:20 °C付近の一定温度

移動相:水 / アセトニトリル/ 酢酸(100)混液 (65:35:2)

流量:ペオノールの保持時間が約14分になるように調整する。



ボタンピ(牡丹皮)

—第十六改正 日本薬局方より—

定量法 ……

操作条件

…

カラムの選定

: 定量用ペオノール 1mg、パラオキシ安息香酸ブチル 5mgをメタノールに溶かして 25mLとする。この液10 μ Lにつき、上記の条件で操作するとき、ペオノール、パラオキシ安息香酸ブチルの順に溶出し、その分離度が2以上のものを用いる。



ボタンピ(牡丹皮)

抽出法

試料(細断されたもの)0.3 g



メタノール 100 mLを加える



超音波処理(180 min)



ろ過(マイシヨリディスクW-25-5)



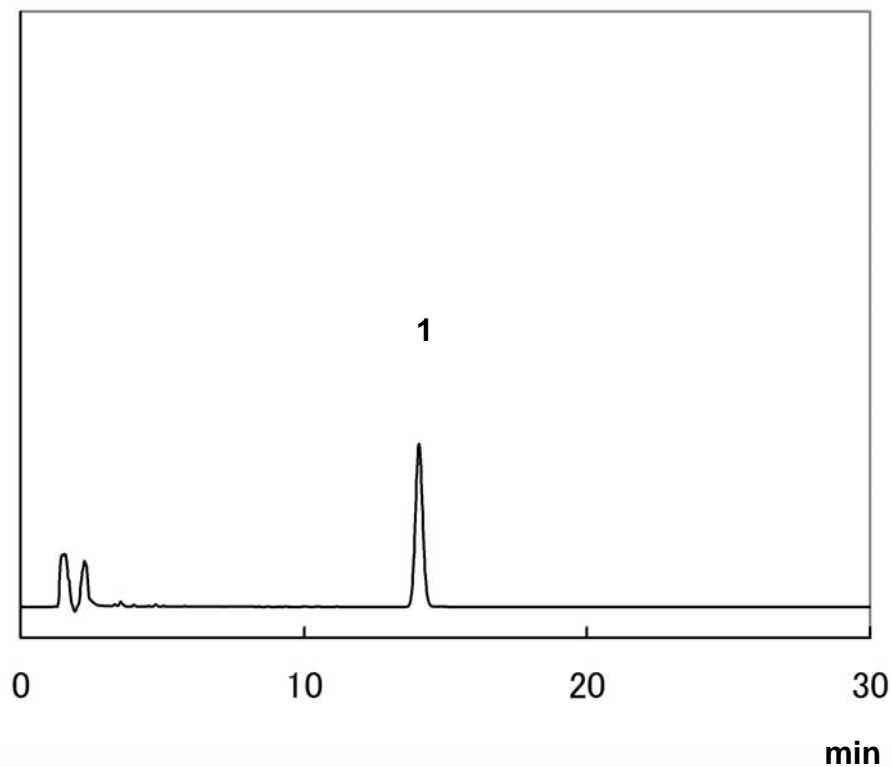
ろ液1 mLにメタノール1.5 mLを加える



HPLC



ボタンピ (牡丹皮)



Column: TSKgel ODS-80Ts 5 μ m
(4.6 mm I.D. x 15 cmL)

Column temp.: 20 $^{\circ}$ C

Eluent: H₂O : CH₃CN : AcOH
=65:35:2

Flow rate: 1.1 mL/min

Detector: UV (274 nm)

Injection vol.: 10 μ L

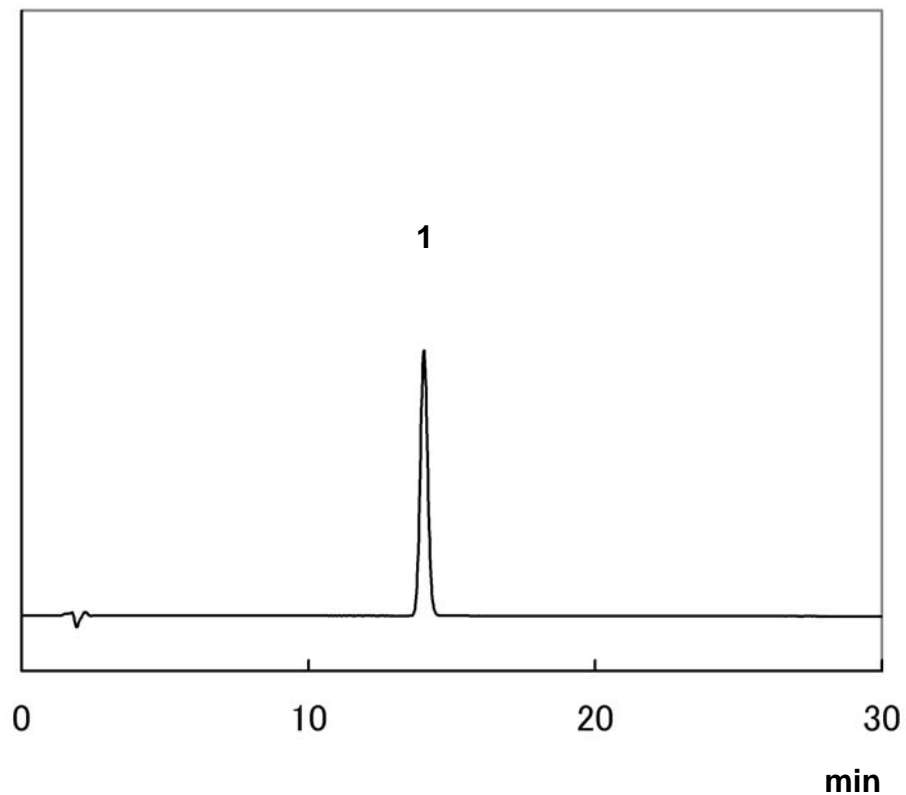
Sample: Moutan bark extract

Peak:

1: Paeonol



Paeonol



Column: TSKgel ODS-80Ts 5 μ m
(4.6 mm I.D. x 15 cmL)

Column temp.: 20 $^{\circ}$ C

Eluent: H₂O : CH₃CN : AcOH
=65:35:2

Flow rate: 1.1 mL/min

Detector: UV (274 nm)

Injection vol.: 10 μ L

Concentration: 20 μ g/mL (Paeonol)

Sample:

1: Paeonol